



PREMIUM VILLAGE



MARRAKECH

www.premiumvillagemarrakech.com

بريميوم فيلاج مراكش

السعادة، الراحة والرفاهية في بستان النخيل بمراكش

قطاعاتنا السكنية



مراكشية

حيث تلتقي الأصالة بالحدثة لخلق أسلوب معماري متناغم وممتع تتوفر ثلاثة أنواع من العقارات: 2 غرف بمساحة 73 مترًا مربعًا ، 3 غرف بمساحة 90 مترًا مربعًا ، وبنتهاوس بمساحة 245 مترًا مربعًا

الأندلسية

ذات أسلوب أندلسي بلمسة فريدة ، حيث تمتزج الأجواء الدافئة والهدوء والنعومة العظيمة في هذا النطاق ، يتم تقديم نوعين من العقارات: 2 غرف بمساحة 61 مترًا مربعًا و 3 غرف بمساحة 79 مترًا مربعًا

الشرقية

حيث يتزاوج كرم الداخل مع الزخرفة الشرقية والحديثة في هذا النطاق ، يتم تقديم نوعين من العقارات: 2 غرف بمساحة 73 مترًا مربعًا و 3 غرف بمساحة 93 مترًا مربعًا

”

بريميوم فيلاج مراكش

ثلاثين الف متر مربع من المساحات
الخصراء: حدائق، أشجار، أنواع مختلفة
من النباتات ومئات أشجار النخيل

شققنا

ملكية حيث تلتقي الأصالة بالحدائثة

تتميز شقق بريميوم فيلاج مراكش بطراز معماري مغربي فريد يجمع بين الهوية التقليدية واللمسة المعاصرة

هذه هي الملكية التي توجد فيها بالفعل جميع وسائل الراحة والتجهيزات الفاخرة





"تجربة عائلية فريدة"

عرض عقاري

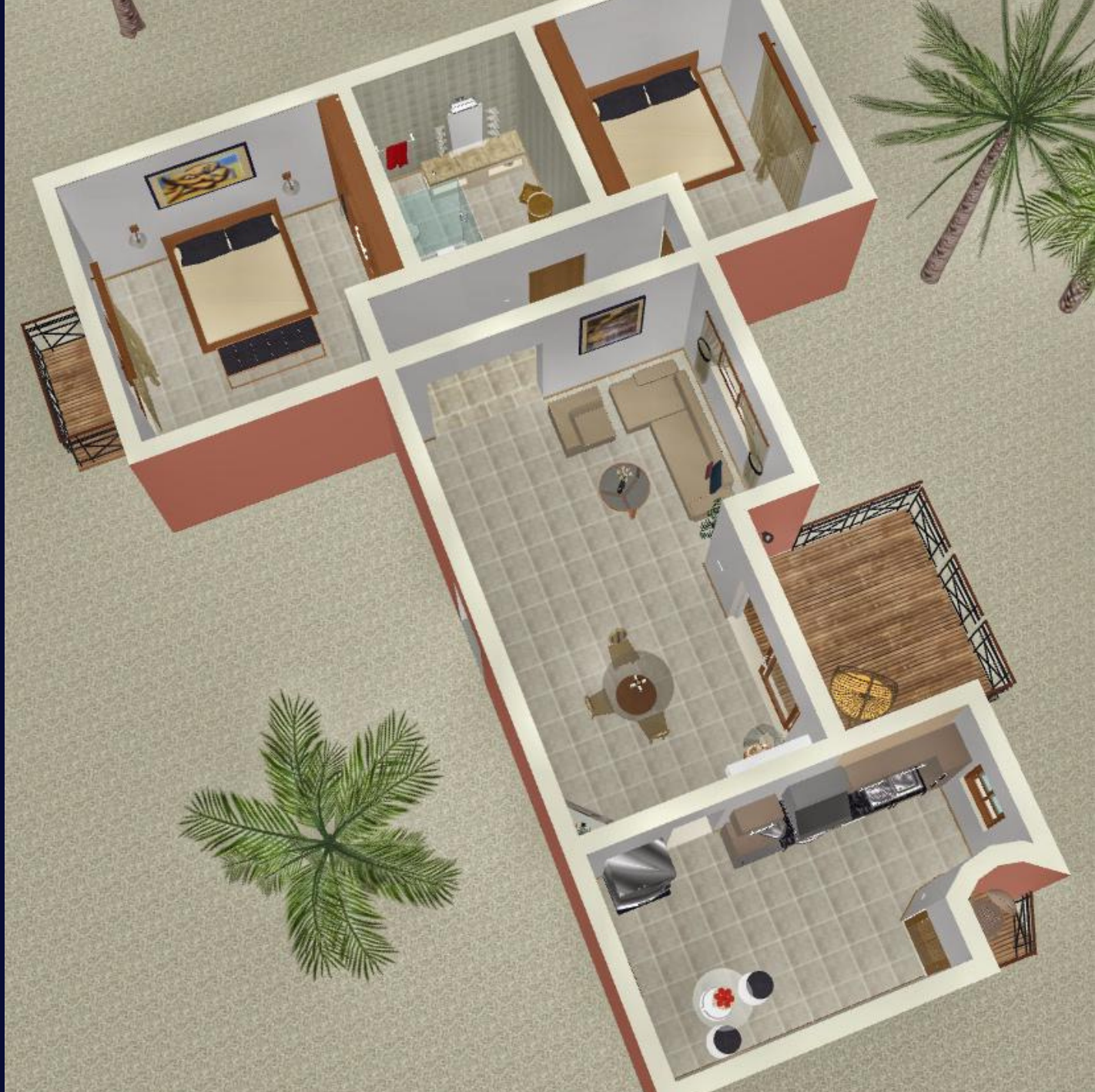
نوع الملكية	نوع المنتج	المساحة بالمتر مربع من - الى
الأندلسية	شقة من غرفتين	62 - 90 m2
	شقة من 3 غرف	80 - 85 m2
مراكشية	شقة من غرفتين	76 - 105 m2
	شقة من 3 غرف	95 - 106 m2
	البنتهاوس	245 - 273 m2
الشرقية	شقة من غرفتين	73 - 133 m2
	شقة من 3 غرف	93 - 113 m2

● شقة من غرفتين



- غرفة المعيشة
- غرفة نوم
- مطبخ مفتوح
- حمامات مع مقصورة دش
- تكييف مركزي
- شرفات

● شقة من 3 غرف

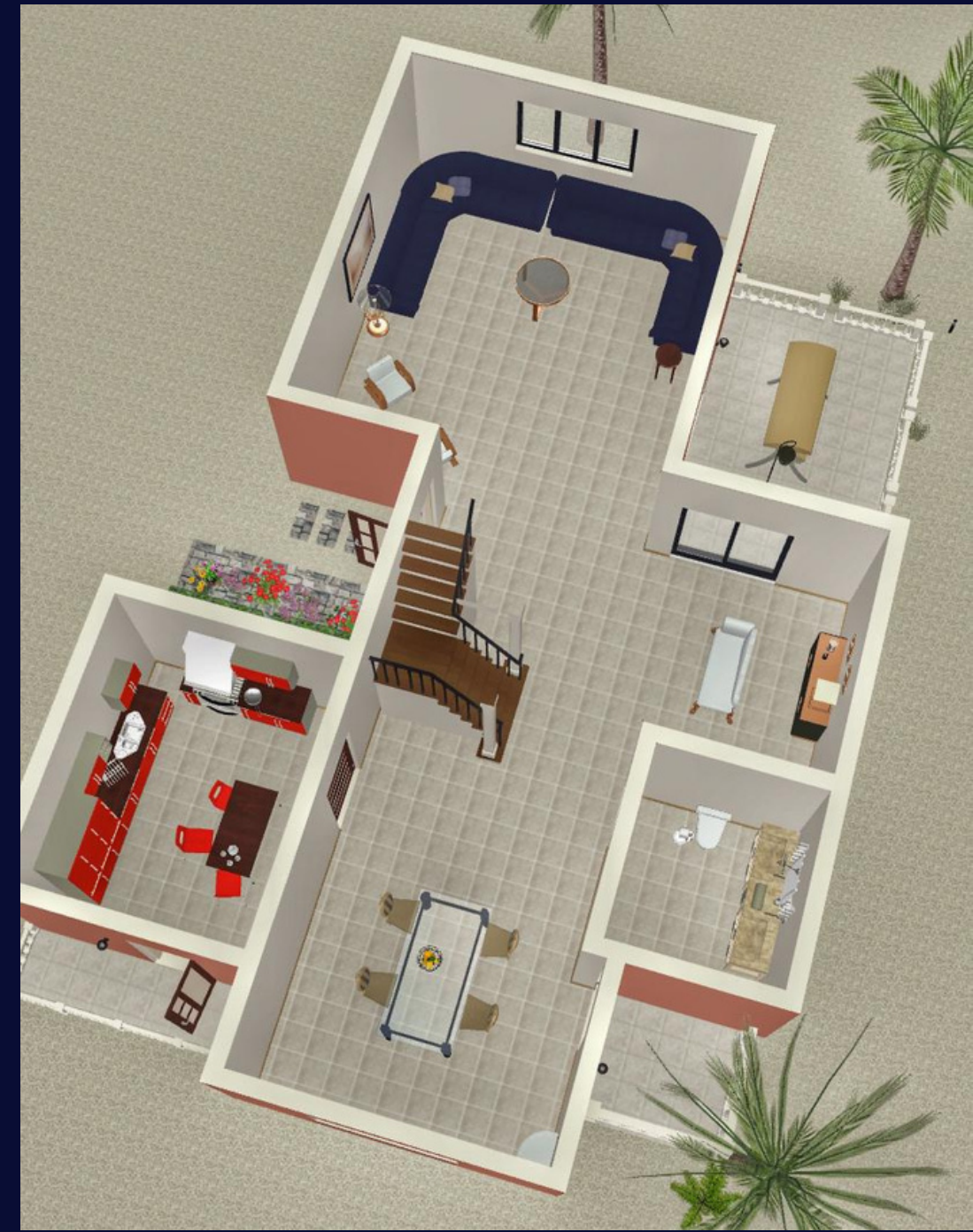


- غرفة المعيشة
- 2 غرف نوم
- مطبخ مفتوح
- حمامات مع مقصورة دش
- تكييف مركزي
- شرفات

● البنتهاوس



- غرفة المعيشة
- غرفة الطعام
- 2 غرف نوم
- جناح للوالدين مع غرفة ملابس
- مطبخ
- حمام للضيوف
- حمامان مع مقصورة دش وحوض استحمام
- شرفات
- شرفة خاصة على السطح



شقة ذكية

نظام المنزل الذكي سيجعل حياتك أسهل!

المنزل الذكي هو منزل يمكن فيه التحكم في العناصر المختلفة (التدفئة / التكييف، الإضاءة، الأقفال وما إلى ذلك) من هاتفك الذكي أو جهازك اللوحي

من خلال تركيب المعدات التي يتم التحكم فيها عن بُعد ، توفر لك بريميوم فيلاج مزيدًا من الراحة والأمان



تجهيزاتنا

مجموعة كاملة من التجهيزات لنوفر لك بيئة معيشية ممتعة على المدى الطويل



6

حمامات سباحة و
حديقة مائية



ثلاثين الف متر مربع من
المساحات الخضراء
والممرات المائية



حديقة الخضروات



مكتبة



مواقف سيارات تحت
الأرض ومواقف
سيارات للزوار



ملعب ونادي
للأطفال



غرفة الرياضة



متجر

المواد

المواد المستخدمة مثل البرونز ، والجص المنحوت ، والبجمات ، والرخام ، والتدلكت ، والتطاوي ، تعطي مظهرًا أصيلاً ومعاصرًا لجميع وحداتنا



البنية

تستفيد كل شقة ، بغض النظر عن حجمها ، من سطح أو حديقة خاصة، ومن وسائل الراحة الحديثة

الدعم

يسمح مفهومنا لسكاننا بالاستفادة من الدعم المتميز وخدمات ما بعد البيع
والمساعدة التقنية المستمرة



المعاملات

يمكنك الاستفادة من معدلات الفائدة التفضيلية على الرهن العقاري
مع شركائنا المصرفيين

الملكية المشتركة

تضمن أفينيس ، من خلال شركاء متخصصين ، إدارة الملكية المشتركة من أجل ضمان النمو المستدام في قيمة استثمارك



المبدأ

بريميوم فيلاج مراكش هو سكن عائلي دافئ ومجتمع متطور

اتصال

العنوان

بوليفارد واد إسيل مراكش لا بالميراي
مراكش-المغرب

البريد الإلكتروني

COMMERCIAL@JETIMMOBILIER.MA

رقم الهاتف

05 22 97 37 45

PREMIUM VILLAGE



MARRAKECH

www.premiumvillagemarrakech.com